

RAMA S.P.A.

# COMPANY PROFILE

# RAMA

ES



# Índice

4	INTRODUCCIÓN
6	QUIÉNES SOMOS
8	VALORES
10	VISIÓN Y MISIÓN
11	HISTORIA
12	DIVISIONES

# Introducción





# Quiénes somos

Con una visión concreta y pragmática y una cultura empresarial basada en los valores éticos más altos, **RAMA S.p.A.** trabaja cotidianamente para ser un **partner serio y fiable** para sus clientes y los mercados en los que opera.

Somos un grupo que trabaja a nivel nacional e internacional, pero no obstante las dimensiones, creemos firmemente que la **inclusividad** y la percepción de formar parte de una realidad humana basada en el respeto, la lealtad y confianza, son la base de toda iniciativa; por eso garantizamos a cada marca del grupo una ubicación precisa y un rol definido y reconocido.

## COMPETENCIA



## SOLIDEZ



## FIABILIDAD

Somos **buenos profesionales**, nos hacemos guiar por una **creatividad sabia** en la búsqueda constante de nuevos partners y en estudiar nuevas aplicaciones para mantenernos a la vanguardia en el sector y garantizar la elevada calidad de nuestros productos. Operamos según unos principios claros y compartidos, expuestos en nuestro Código Ético, que guía los comportamientos tanto internos como externos.



# Nuestros valores

Por tradición, damos importancia a la creación de relaciones sólidas y duraderas. Acompañamos a los clientes como asesores atentos, para dar soporte en el desarrollo de proyectos y para ofrecer servicios personalizados.



### **ESPECIALIZACIÓN**

La búsqueda de la excelencia nos empuja a aumentar constantemente las competencias técnicas y humanas, para crear las bases de un enfoque diferente: más gerencial, pero también más "joven", para tomar decisiones con flexibilidad y dinamicidad.



### **RESPECTO**

De la comparación con los demás, sabemos que podemos aprender siempre. De ahí el respeto hacia todos, con los cuales construimos relaciones basadas en la confianza y equidad, para colaborar en un clima de seriedad, transparencia y respeto de las reglas.



### **ESCUCHA**

Prestamos atención a todas las exigencias de nuestros interlocutores, clientes y stakeholders, para ofrecer productos y servicios cada vez mejores, incrementando asimismo nuestra preparación y profesionalidad.



### **HISTORICIDAD**

Una tradición empresarial consolidada sostiene nuestra capacidad de responder a distintos mercados, construyendo relaciones duraderas que se mantienen fuertes también a través de pasos generacionales, como valores a preservar y transmitir en el tiempo.



# M

# Visión

---

# Misión



## **VISIÓN**

Favorecer el desarrollo tecnológico y del equipo en un contexto sostenible.

## **MISIÓN**

Ofrecer productos y servicios funcionales de calidad para la jardinería, la industria off-highway y la náutica, satisfaciendo las necesidades de los clientes, con un compromiso constante en la defensa del bien común.

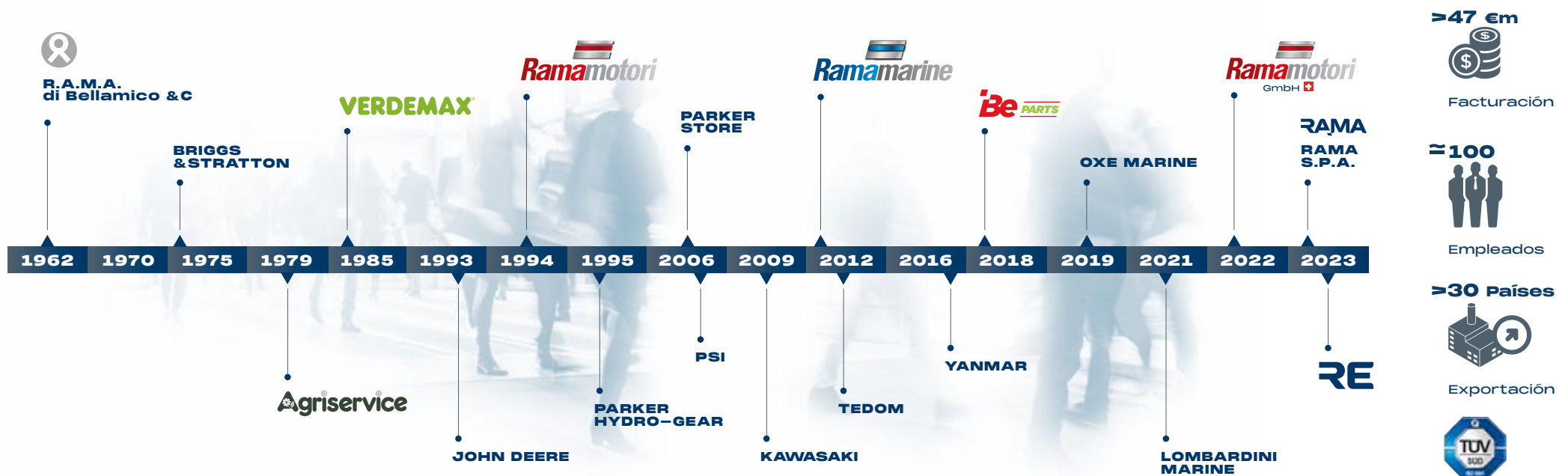
# H Historia

A finales de los años 50 Romano Bellamico comienza a trabajar en una pequeña empresa productora de máquinas agrícolas y motosegadoras. Unos años más tarde, con tan solo 27 años de edad, decide iniciar su

actividad, abriendo una reventa de recambios agrícolas en las afueras de Reggio Emilia. En 1972, tras la llegada de los hermanos Anna y Dante, funda "R.A.M.A. di Bellamico & C", especializada en recambios y

accesorios para máquinas agrícolas y en 1975 se convierte en representante y distribuidora para Italia de Briggs & Stratton, conocida marca americana de motores de gasolina. En los años 80, la industria de la jardinería alcanza el éxito y la actividad de recambios agrícolas pasa a Agriservice, separándola de la vocación de la empresa por los motores. En 1993, RAMA obtiene la representación exclusiva de la marca John Deere para los motores diésel, convirtiéndose en Rama Motori S.p.A. Mientras tanto nace la marca Verdemax, posicionándose

entre los primeros en importar de Estados Unidos productos para el mantenimiento y la decoración de jardines privados. Actualmente la empresa opera a través de varias divisiones reunidas bajo la razón social RAMA S.p.A., una realidad que, entre empleados y colaboradores, cuenta con una plantilla de cien personas aproximadamente, configurándose como un grupo especializado en negocios diversificados, manteniendo siempre la propia actividad principal sobre motores y accesorios para OEM, recambios y artículos de jardinería.



# D Divisiones

La empresa está formada por Divisiones operativas, cada una dedicada a actividades específicas:



## Rama Motori

está especializada en la **distribución** y **personalización** de motores endotérmicos para la primera instalación (**OEM**), para maquinarias off-road en distintos sectores (**agrícola, construcción, carretera, estacionario y otros**). La oferta incluye motores **Diésel**, de **Gas**, **Gasolina** y **Eléctricos**, **recambios y servicio técnico de preventa y posventa**.



## Rama Motori GmbH

es la controlada, con sede en Wängi (Cantón de Thurgau), que distribuye motores **John Deere** y **Kubota** en Suiza y en Liechtenstein.



## Rama Marine

distribuye **motores para la marina** con la marca **John Deere** (motores marinos), **OXE Diesel** (motores fuera de borda) y **Lombardini Marine by Kohler Engines** (motores intraborda).





#### Be Parts

se dedica a la distribución, a nivel nacional, de **motores, recambios** y **accesorios** de marcas líderes en el mercado de las **máquinas de jardinería e industriales**. Propone soluciones para clientes concesionarios y talleres de reparación.



#### Verdemax

realiza y distribuye, en Italia y en el exterior, **productos para el cuidado, la decoración, la protección y el mantenimiento de los espacios verdes**, ya sea para los aficionados al bricolaje, sea para los profesionales del sector.



#### Agriservice

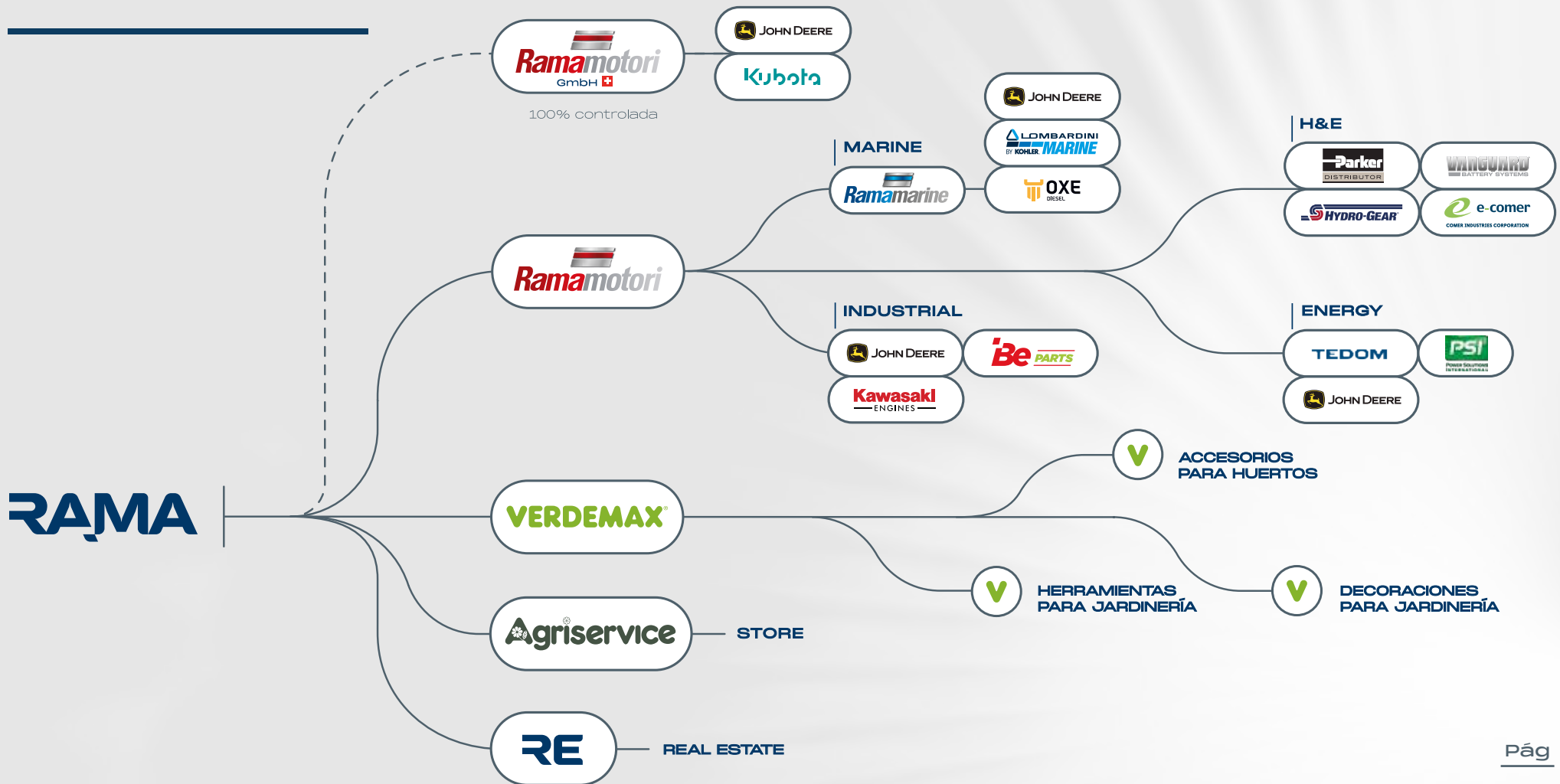
es punto de referencia para los amantes de la naturaleza y está especializada en la **venta, reparación, asistencia y alquiler de máquinas y equipos de jardinería**.

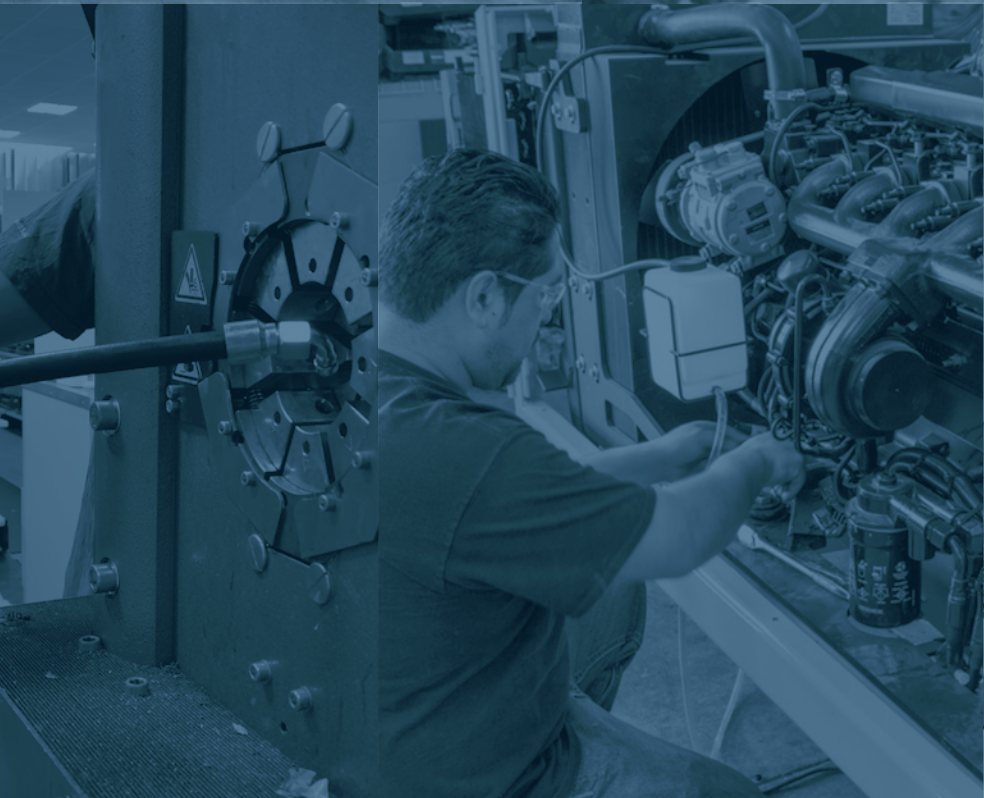
La larga experiencia madurada ha permitido seleccionar una amplia gama de productos que se pueden ver en el salón de exposición con más de 600 m<sup>2</sup>.



**RE** está por Real Estate. Se trata de la División que agrupa todas las **propiedades y actividades inmobiliarias** de la empresa.

# Visión general de la estructura de la empresa





# RAMA

Via Agnoletti, 8  
42124 Reggio Emilia (ITALY)  
Tel. +39 0522 930711  
NIF IT01566180350

info@rama.it  
rama.it