

RAMA S.P.A.

COMPANY PROFILE

RAMA

IT



Indice

4	INTRODUZIONE
6	CHI SIAMO
8	VALORI
10	VISION E MISSION
11	STORIA
12	DIVISIONI

A hand holding a pen is pointing to a checklist on a laptop screen. The checklist has several items, each with a checkmark. A vertical bar is positioned to the left of the text. The background is a dark blue gradient with a laptop keyboard visible at the bottom.

Introduzione





chi
Siamo

Con una visione concreta e pragmatica e una cultura d'impresa basata sui più alti valori etici, **RAMA S.p.A.** lavora quotidianamente per essere un **partner serio e affidabile** per i suoi clienti e i mercati in cui opera.

Siamo un gruppo che lavora a livello nazionale e internazionale, ma a discapito delle dimensioni crediamo fermamente che **l'inclusività** e la percezione di essere parte di una realtà umana basata sul rispetto, la lealtà e l'affidabilità sia la base di ogni iniziativa; per questo garantiamo a ogni marchio del gruppo una precisa collocazione e un ruolo definito e riconosciuto.

COMPETENZA



SOLIDITÀ



AFFIDABILITÀ

Professionisti per bene, ci facciamo guidare da una **saggia creatività** alla costante ricerca di nuovi partner e nello studio di nuove applicazioni per rimanere all'avanguardia nel settore e garantire l'alta qualità dei nostri prodotti. Operiamo secondo principi e valori chiari e condivisi, esposti nel nostro Codice Etico, che guida i comportamenti sia interni che esterni.



i nostri Valori

Per tradizione diamo importanza al costruire rapporti solidi e duraturi.
Affianchiamo i clienti come consulenti attenti, per supportare nello sviluppo di progetti
e per offrire servizi personalizzati.



SPECIALIZZAZIONE

La ricerca dell'eccellenza ci spinge ad accrescere costantemente le competenze tecniche e umane, per creare le basi di un diverso approccio: più manageriale ma anche più "giovane", per prendere decisioni con flessibilità e dinamicità.



RISPETTO

Nel confronto con l'altro, sappiamo di poter sempre imparare.
Da qui discende il rispetto verso tutti, con i quali costruiamo rapporti basati su fiducia e correttezza, per collaborare in un clima di serietà, trasparenza e rispetto delle regole.



ASCOLTO

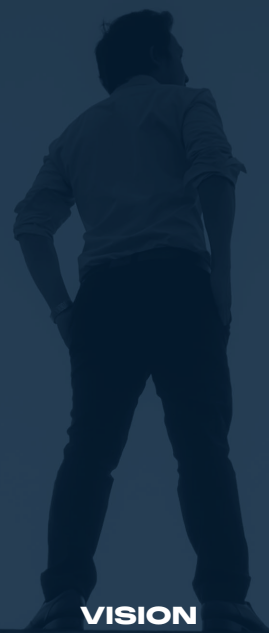
Diamo ascolto a tutte le esigenze dei nostri interlocutori, clienti e stakeholders, per fornire prodotti e servizi sempre migliori, accrescendo contestualmente la nostra preparazione e professionalità.



STORICITÀ

Una consolidata tradizione imprenditoriale sostiene la nostra capacità di rispondere a mercati differenti, costruendo rapporti duraturi che si mantengono forti anche attraverso i passaggi generazionali, come valori da custodire e tramandare nel tempo.

MM



Vision

Mission

VISION

Favorire lo sviluppo tecnologico e del Team in un contesto sostenibile.

MISSION

Offrire prodotti e servizi funzionali di qualità per il giardinaggio, l'industria off-highway e la nautica, rispondendo alle esigenze dei clienti, con un impegno costante di tutela del bene comune.

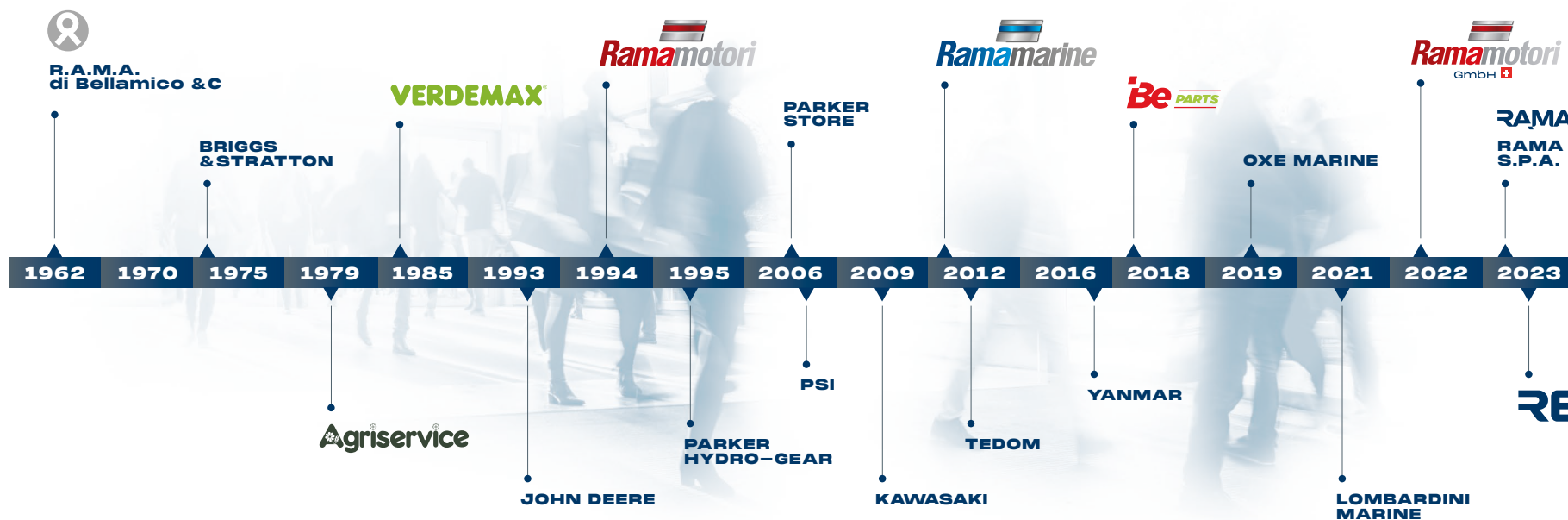
S storia

Alla fine degli anni '50 Romano Bellamico inizia a lavorare in una piccola azienda produttrice di macchine agricole e motofalciatrici. Qualche anno dopo, a

soli 27 anni di età, decide di avviare la sua attività, aprendo una rivendita di ricambi agricoli nella periferia di Reggio Emilia. Nel 1972, dopo l'ingresso dei

fratelli Anna e Dante, fonda "R.A.M.A. di Bellamico & C", specializzata in ricambi e accessori per macchine agricole e nel 1975 diventa rappresentante e distributore per l'Italia di Briggs & Stratton, noto marchio americano di motori a benzina. Negli anni '80, l'industria del giardinaggio conosce un boom e l'attività dei ricambi agricoli passa all'Agriservice, separandola dalla vocazione motoristica dell'azienda. Nel 1993, RAMA ottiene la rappresentanza esclusiva del marchio John Deere per i motori diesel e si trasforma in

Rama Motori S.p.A. Nel frattempo nasce il marchio Verdemax, tra i primi nell'importazione dagli Stati Uniti di prodotti per la manutenzione e il decoro dei giardini privati. Oggi l'azienda opera attraverso varie divisioni riunite sotto la ragione sociale RAMA S.p.A., realtà che conta, tra dipendenti e collaboratori, un organico di circa cento persone e si configura come un gruppo specializzato in business diversificati, mantenendo sempre il proprio "core" su motori e accessori per OEM, ricambi e articoli da giardino.



>47 €m



Fatturato azienda

≈ 100



Dipendenti

>30 Paesi



Export



D Divisioni

L'azienda è composta da Divisioni operative, ciascuna dedicata a specifici business:



Ramamotori

Rama Motori

è specializzata nella **distribuzione** e nella **customizzazione** di motori endotermici per il primo impianto (**OEM**), per macchinari off-road in diversi settori (**agricolo, edile, stradale, stazionario e altri**).

L'offerta comprende motori **Diesel, Gas, Benzina** ed **Elettrici**, **ricambi e servizio tecnico pre e post-vendita**.



Ramamotori

GmbH 

Rama Motori GmbH

è la controllata, con sede a Wängi (cantone di Thurgau), che distribuisce motori **John Deere** e **Kubota** in Svizzera e Liechtenstein.



Ramamarine

Rama Marine

distribuisce **motori marini** a marchio **John Deere** (marine engines), **OXE Diesel** (motori fuoribordo) e **Lombardini Marine by Kohler Engines** (motori entro bordo).





Be Parts

è dedicata alla distribuzione, a livello nazionale, di **motori, ricambi e accessori** di marchi leader nel mercato **macchine da giardino e industriali**. Propone soluzioni per clienti dealers e officine di riparazione.



Verdemax

realizza e distribuisce, in Italia e all'estero, **prodotti per la cura, il decoro, la protezione e la manutenzione del verde**, sia per hobbisti che per professionisti del settore.



Agriservice

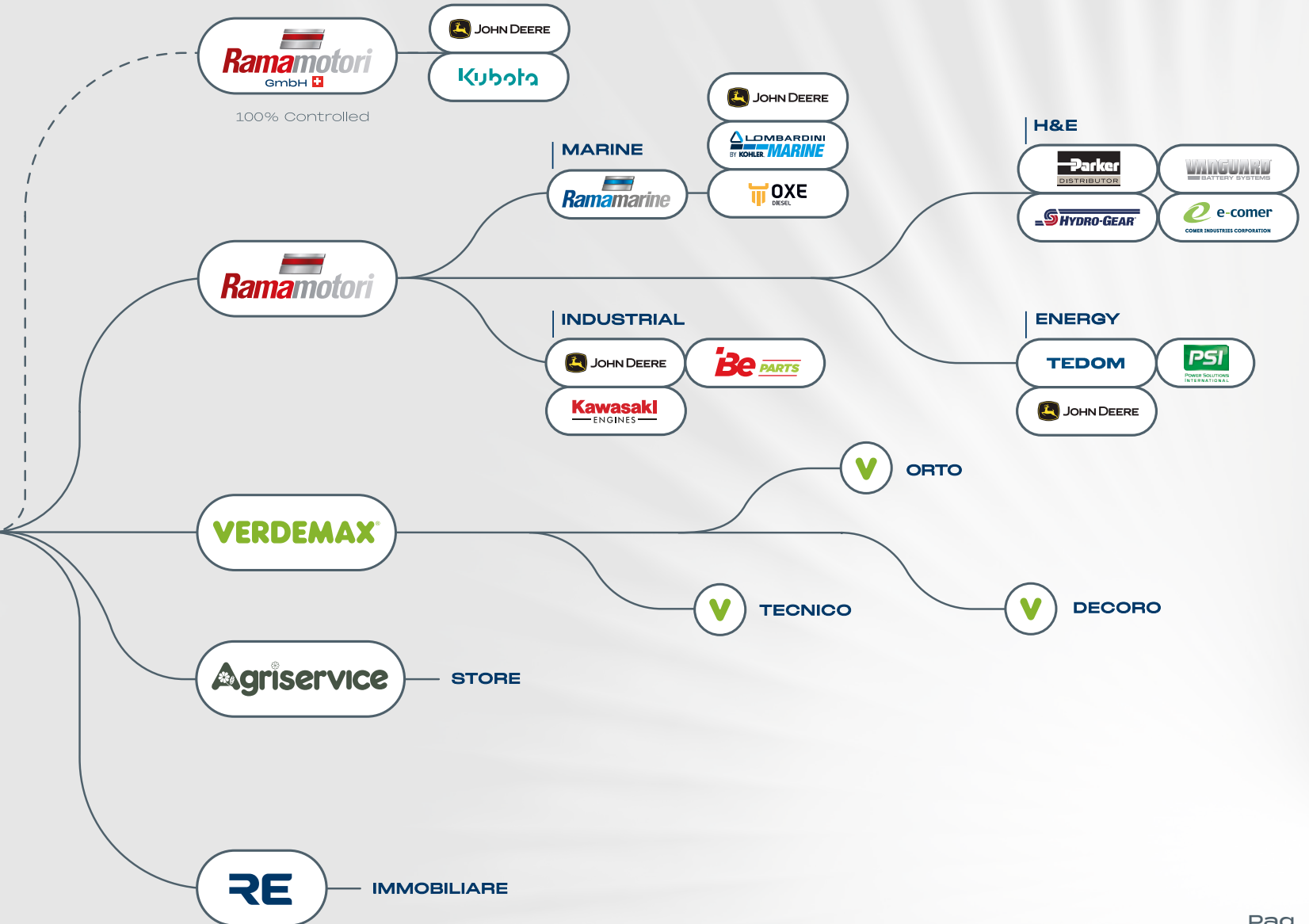
è punto di riferimento per gli amanti del verde ed è specializzata nella **vendita, riparazione, assistenza e noleggio di macchine e attrezzature per il giardinaggio**.

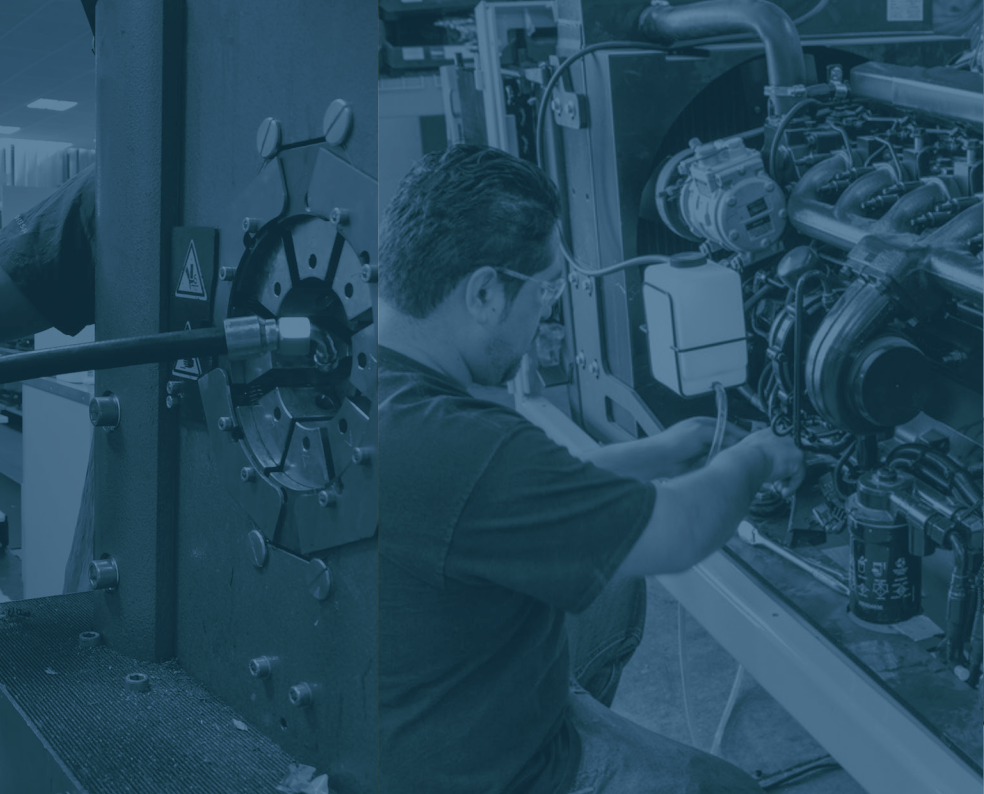
La lunga esperienza maturata ha consentito di selezionare una vasta gamma di prodotti visibile presso lo show room di oltre 600 m².



RE sta per Real Estate. Trattasi della Divisione in cui sono racchiuse tutte le **proprietà** e le **attività immobiliari** della società.

Overview della struttura aziendale





RAMA

Via Agnoletti, 8
42124 Reggio Emilia (ITALY)
Tel. +39 0522 930711
P.IVA IT01566180350

info@rama.it
rama.it