

RAMA S.P.A.

COMPANY PROFILE

RAMA



Indice

3	INTRODUZIONE
5	CHI SIAMO
7	VALORI
9	VISION E MISSION
10	STORIA
12	DIVISIONI



Introduzione





chi
Siamo

Con una visione concreta e pragmatica e una cultura d'impresa basata sui più alti valori etici, **RAMA S.p.A.** lavora quotidianamente per essere un partner **serio e affidabile** per i suoi clienti e i mercati in cui opera.

Siamo un gruppo che lavora a livello nazionale e internazionale, ma a discapito delle dimensioni crediamo fermamente che **l'inclusività** e la percezione di essere parte di una realtà umana basata sul rispetto, la lealtà e l'affidabilità sia la base di ogni iniziativa; per questo garantiamo a ogni marchio del gruppo una precisa collocazione e un ruolo definito e riconosciuto.

COMPETENZA



SOLIDITÀ



AFFIDABILITÀ

Professionisti per bene, ci facciamo guidare da una **saggia creatività** alla costante ricerca di nuovi partner e nello studio di nuove applicazioni per rimanere all'avanguardia nel settore e garantire l'alta qualità dei nostri prodotti. Operiamo secondo principi e valori chiari e condivisi, esposti nel nostro Codice Etico, che guida i comportamenti sia interni che esterni.



i nostri Valori

Per tradizione diamo importanza al costruire rapporti solidi e duraturi.
Affianchiamo i clienti come consulenti attenti, per supportare nello sviluppo di progetti
e per offrire servizi personalizzati.



SPECIALIZZAZIONE

La ricerca dell'eccellenza ci spinge ad accrescere costantemente le competenze tecniche e umane, per creare le basi di un diverso approccio: più manageriale ma anche più "giovane", per prendere decisioni con flessibilità e dinamicità.



RISPETTO

Nel confronto con l'altro, sappiamo di poter sempre imparare. Da qui discende il rispetto verso tutti, con i quali costruiamo rapporti basati su fiducia e correttezza, per collaborare in un clima di serietà, trasparenza e rispetto delle regole.



ASCOLTO

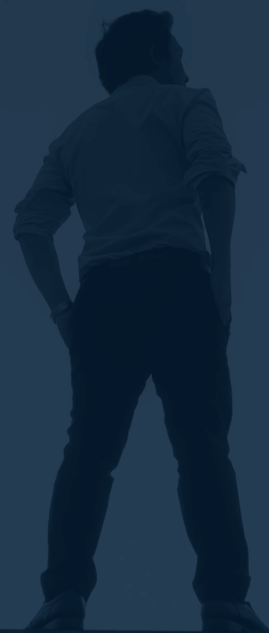
Diamo ascolto a tutte le esigenze dei nostri interlocutori, clienti e stakeholders, per fornire prodotti e servizi sempre migliori, accrescendo contestualmente la nostra preparazione e professionalità.



STORICITÀ

Una consolidata tradizione imprenditoriale sostiene la nostra capacità di rispondere a mercati differenti, costruendo rapporti duraturi che si mantengono forti anche attraverso i passaggi generazionali, come valori da custodire e tramandare nel tempo.

MM



Vision

Mission

VISION

Favorire lo sviluppo tecnologico e del Team in un contesto sostenibile.

MISSION

Offrire prodotti e servizi funzionali di qualità per il giardinaggio, l'industria off-highway e la nautica, rispondendo alle esigenze dei clienti, con un impegno costante di tutela del bene comune.

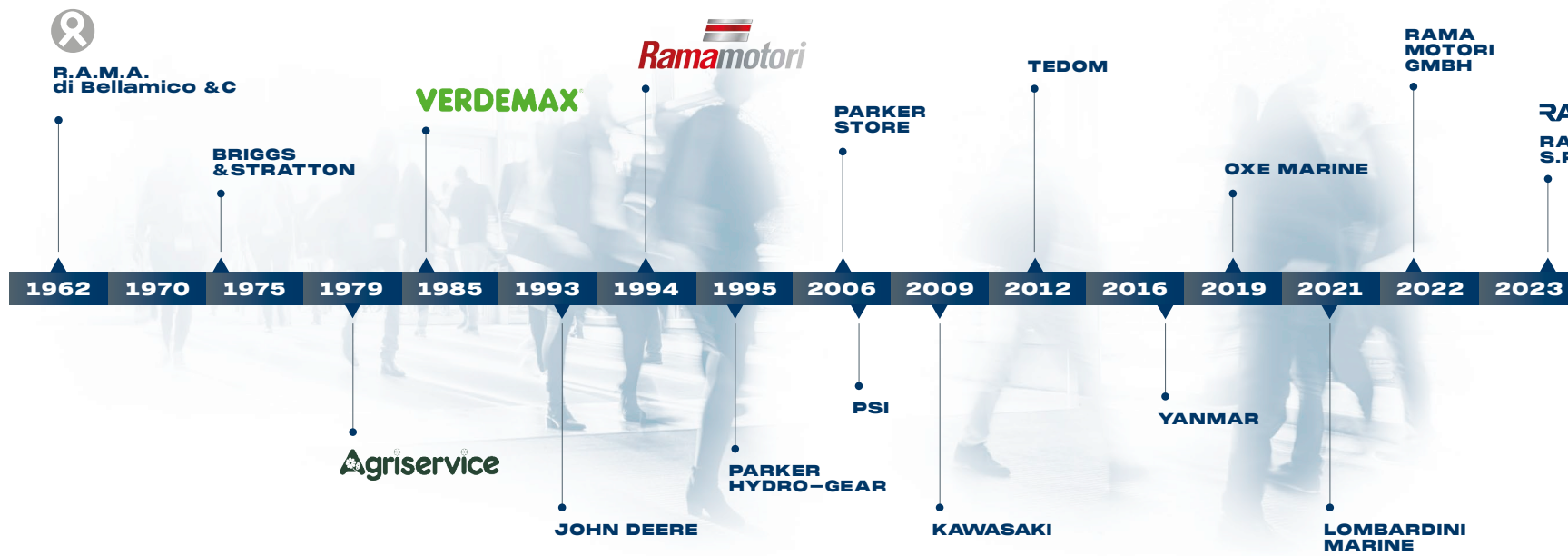
S storia

Alla fine degli anni '50 Romano Bellamico inizia a lavorare in una piccola azienda produttrice di macchine agricole e motofalciatrici. Qualche anno dopo, a soli 27 anni di età, decide di avviare la sua attività, aprendo una rivendita

di ricambi agricoli nella periferia di Reggio Emilia. Nel 1972, dopo l'ingresso dei fratelli Anna e Dante, fonda "R.A.M.A. di Bellamico & C", specializzata in ricambi e accessori per macchine agricole e nel 1975 diventa

representante e distributore per l'Italia di Briggs & Stratton, noto marchio americano di motori a benzina. Negli anni '80, l'industria del giardinaggio conosce un boom e l'attività dei ricambi agricoli passa all'Agriservice, separandola dalla vocazione motoristica dell'azienda. Nel 1993, RAMA ottiene la rappresentanza esclusiva del marchio John Deere per i motori diesel e si trasforma in Rama Motori S.p.A. Nel frattempo, nasce il marchio Verdemax, tra i primi nell'importazione

di prodotti per la manutenzione e il decoro dei giardini privati dagli Stati Uniti. Oggi Rama Motori, Verdemax e Agriservice sono 3 Divisioni riunite in RAMA S.p.A., realtà che conta, tra dipendenti e collaboratori, un organico di cento persone e si configura come un gruppo specializzato in diversi business: soluzioni motoristiche per OEM, ricambi e servizi post-vendita, produzione e distribuzione di prodotti finiti per il giardino a livello nazionale e internazionale.



>45 €m

 Fatturato azienda

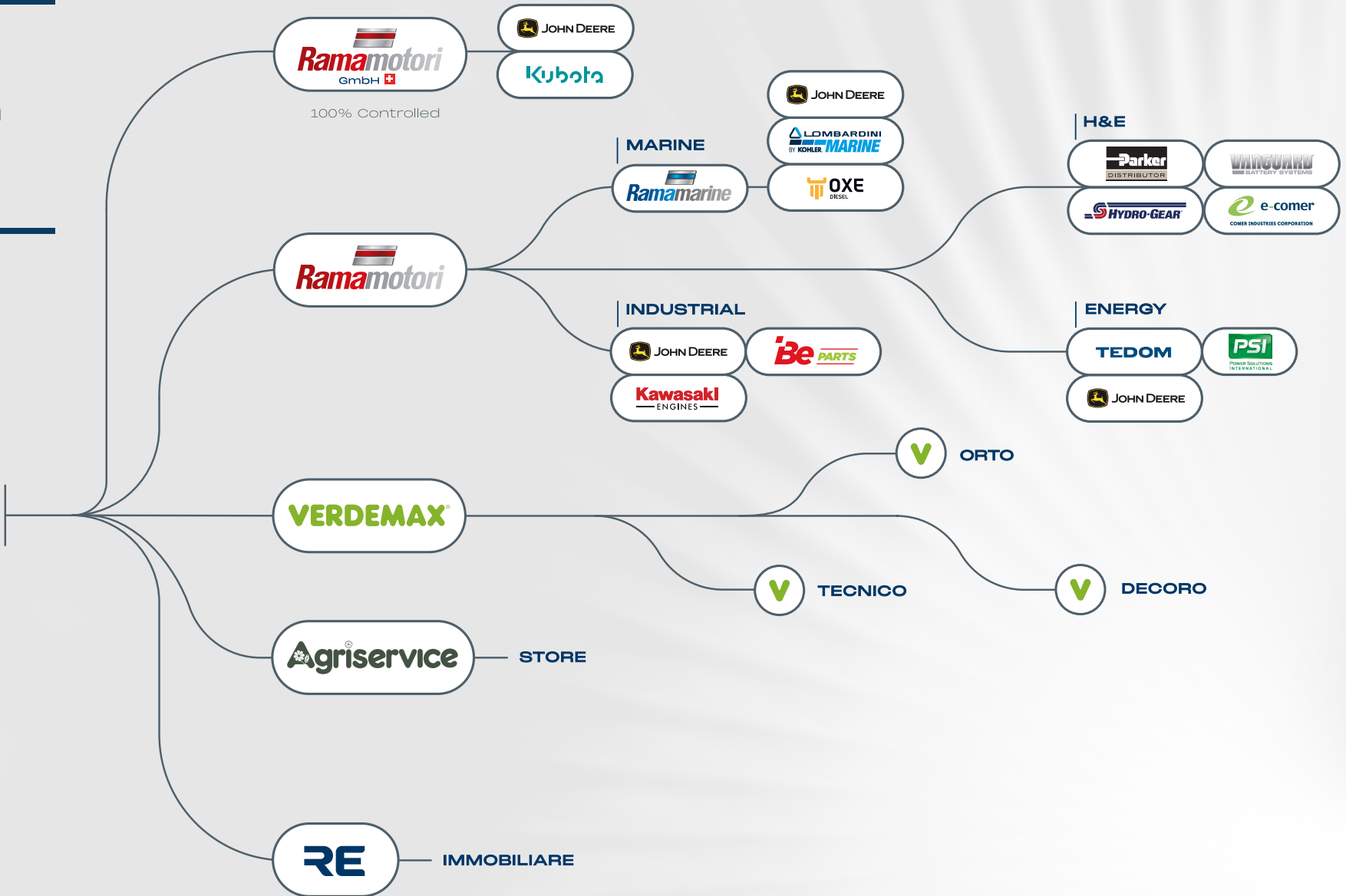
≈ 100

 Dipendenti

>30 Paesi

 Export

Overview della struttura aziendale



D Divisioni

L'azienda è composta da Divisioni operative, ciascuna dedicata a specifici business:



Rama Motori
 è specializzata nella **distribuzione**
 e nella **customizzazione**
 di motori endotermici
 per il primo impianto (**OEM**),
 per macchinari off-road in diversi settori
 (agricolo, edile, stradale,
 stazionario e altri).

L'offerta comprende motori
Diesel, Gas, Benzina ed **Elettrici**,
 ricambi e servizio tecnico
 pre e post-vendita.



Rama Motori
 è presente anche in Svizzera
 e Liechtenstein tramite la controllata
Rama Motori GmbH,
 con sede a Wängi (cantone di Thurgau),
 che distribuisce i motori
John Deere e Kubota.



Rama Marine
 distribuisce **motori marini**
 a marchio **John Deere** (marine engines),
OXE Diesel (motori fuoribordo)
 e **Lombardini Marine by Kohler Engines**
 (motori entro bordo).

D Divisioni

VERDEMAX®

Verdemax realizza e distribuisce, in Italia e all'estero, **prodotti per la cura, il decoro, la protezione e la manutenzione del verde**, sia per hobbisti che per professionisti del settore.

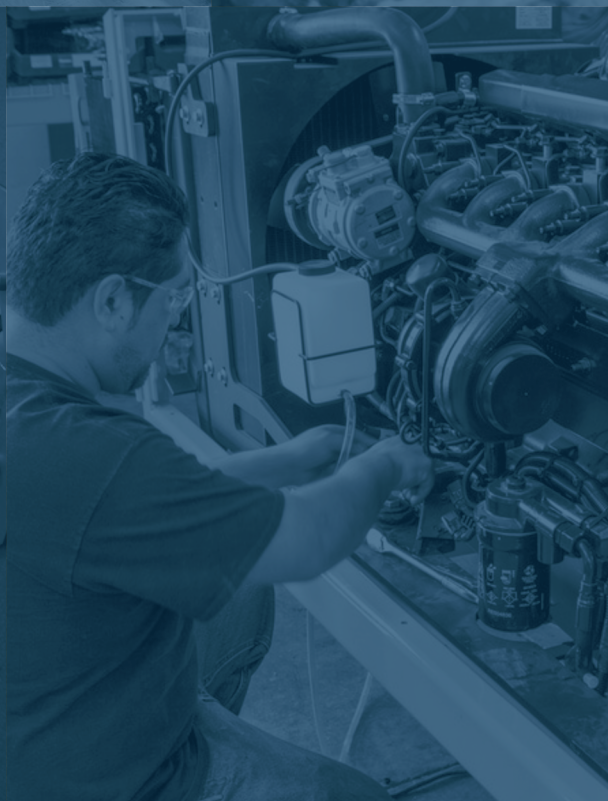
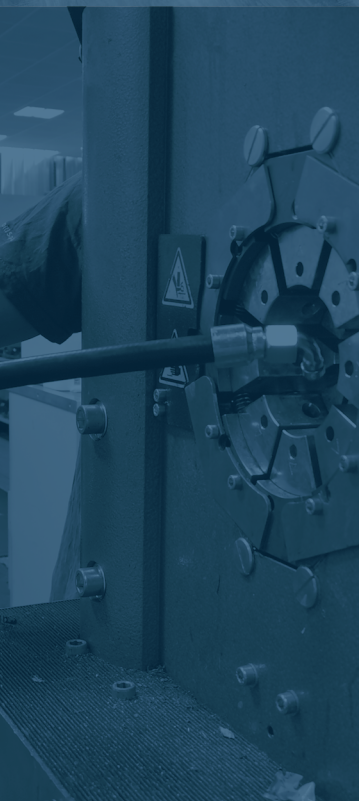
Agriservice

Agriservice è punto di riferimento per gli amanti del verde ed è specializzata nella **vendita, riparazione, assistenza e noleggio di macchine e attrezzature per il giardinaggio**.

La lunga esperienza maturata ha consentito di selezionare una vasta gamma di prodotti visibile presso lo show room di oltre 600 m².

RE

RE sta per Real Estate. Trattasi della Divisione in cui sono racchiuse tutte le **proprietà** e le **attività immobiliari** della società.



RAMA

Via Agnoletti, 8
42124 Reggio Emilia (ITALY)
Tel. +39 0522.930711
Fax +39 0522.930730

info@rama.it
rama.it